

DOSSIER DE PARTENARIAT

C.B.R.L. • Club Badminton Romainville Les Lilas

2023-2025

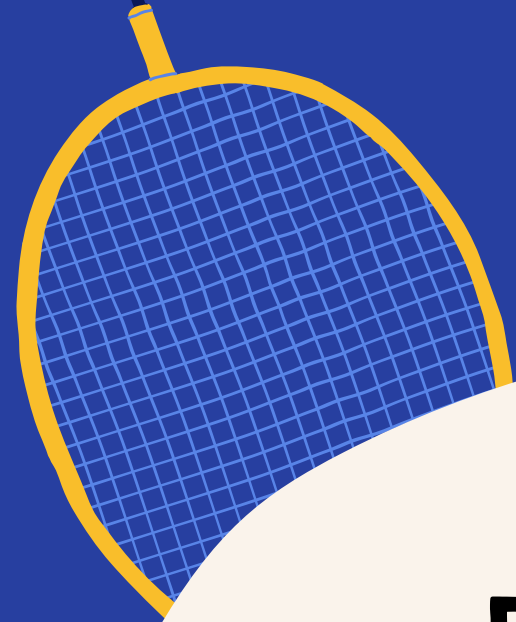
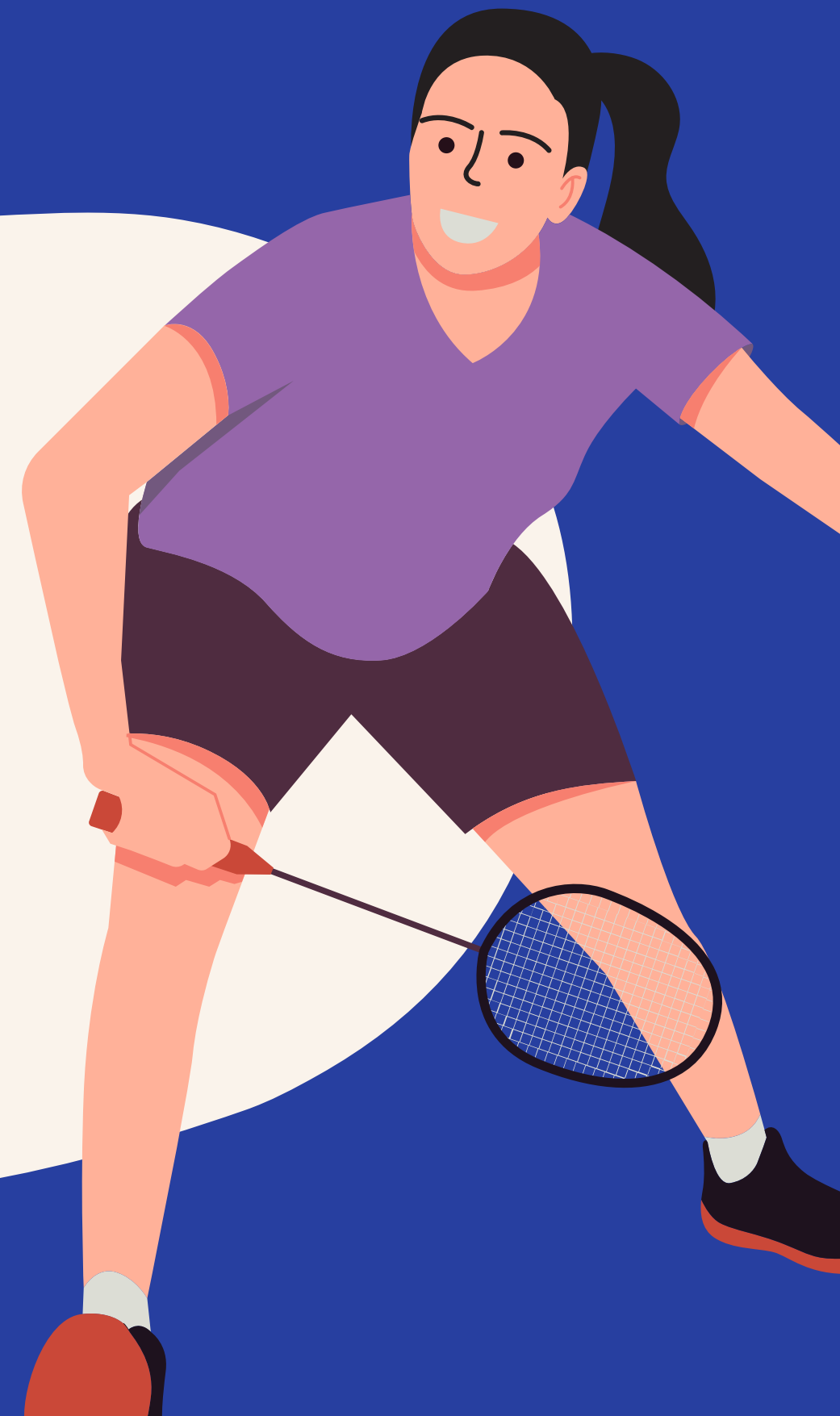


SOMMAIRE

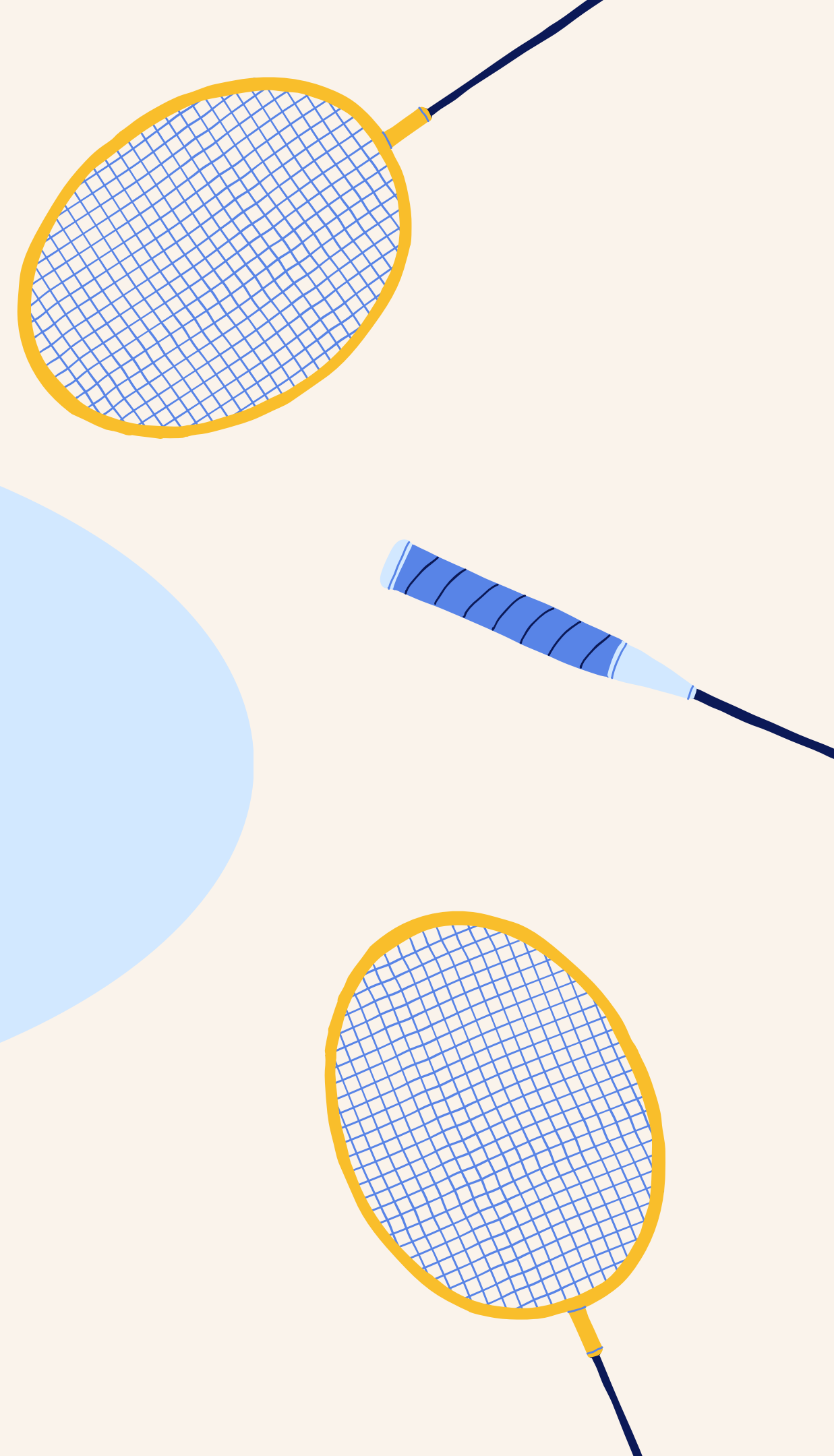
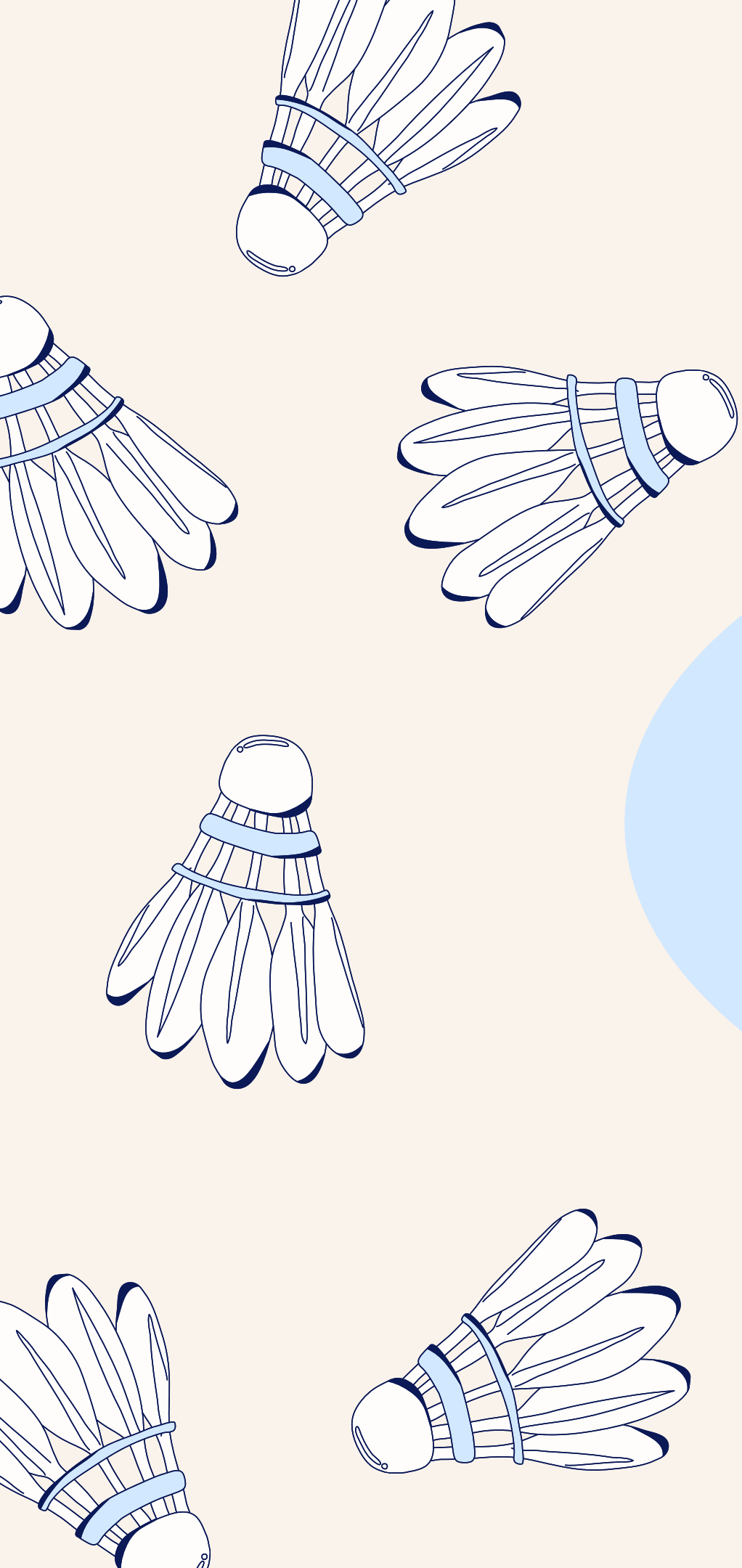
PARTIE 1 • DÉCOUVRIR LE CLUB

PARTIE 2 • COMPRENDRE NOTRE PROJET

PARTIE 3 • DEVENIR PARTENAIRE



PARTIE 1
**DÉCOUVRIR
LE CLUB**



LE CBRL EN QUELQUES MOTS



Le Club Badminton Romainville Les Lilas (C.B.R.L.) est une association loi 1901 ayant pour but de développer et promouvoir la pratique du badminton sur les villes de Romainville et des Lilas.

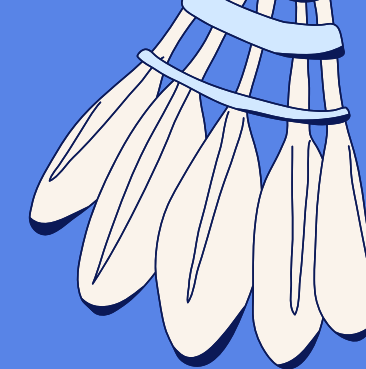


EN 2023

**262 LICENCIÉS
12 BÉNÉVOLES
1 SALARIÉ**

**1 ÉQUIPE RÉGIONALE
3 ÉQUIPES DÉPARTEMENTALES
1 GROUPE PERFORMANCE
7 ENTRAÎNEMENTS PAR SEMAINE
10 ANIMATIONS LOISIRS**

DES ACTIONS MUNICIPALES ET DES ANIMATIONS TERRITORIALES





LE RAYONNEMENT DU CLUB

En 2021, le club originellement de Romainville est mutualisé avec la ville des Lilas...



3 GYMNASES

Gymnase Colette Besson

(76 avenue de Verdun,
93230 Romainville)

Gymnase Alice Millat

(39 allée Bellevue,
93230 Romainville)

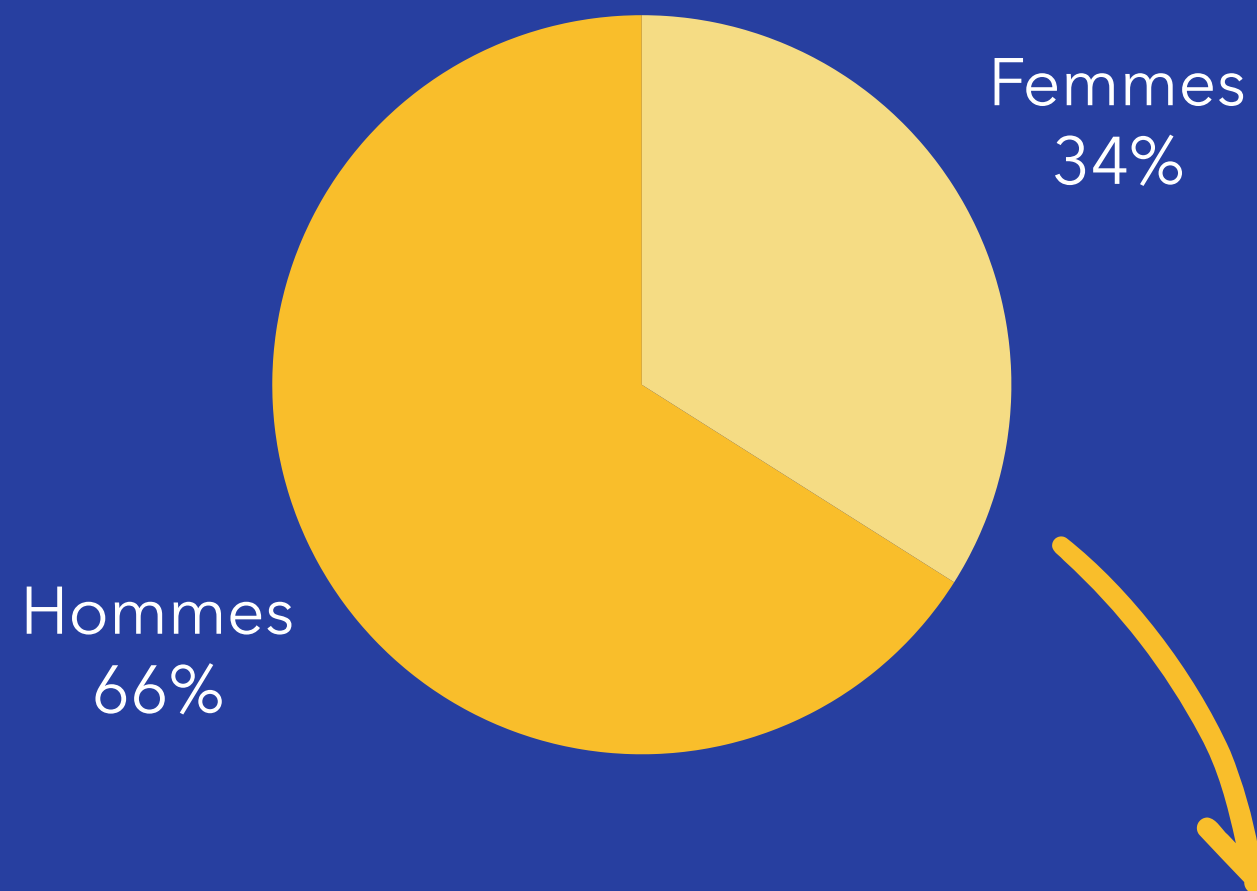
Gymnase Jean Jaurès

(12 boulevard Jean Jaurès,
93260 Les Lilas)

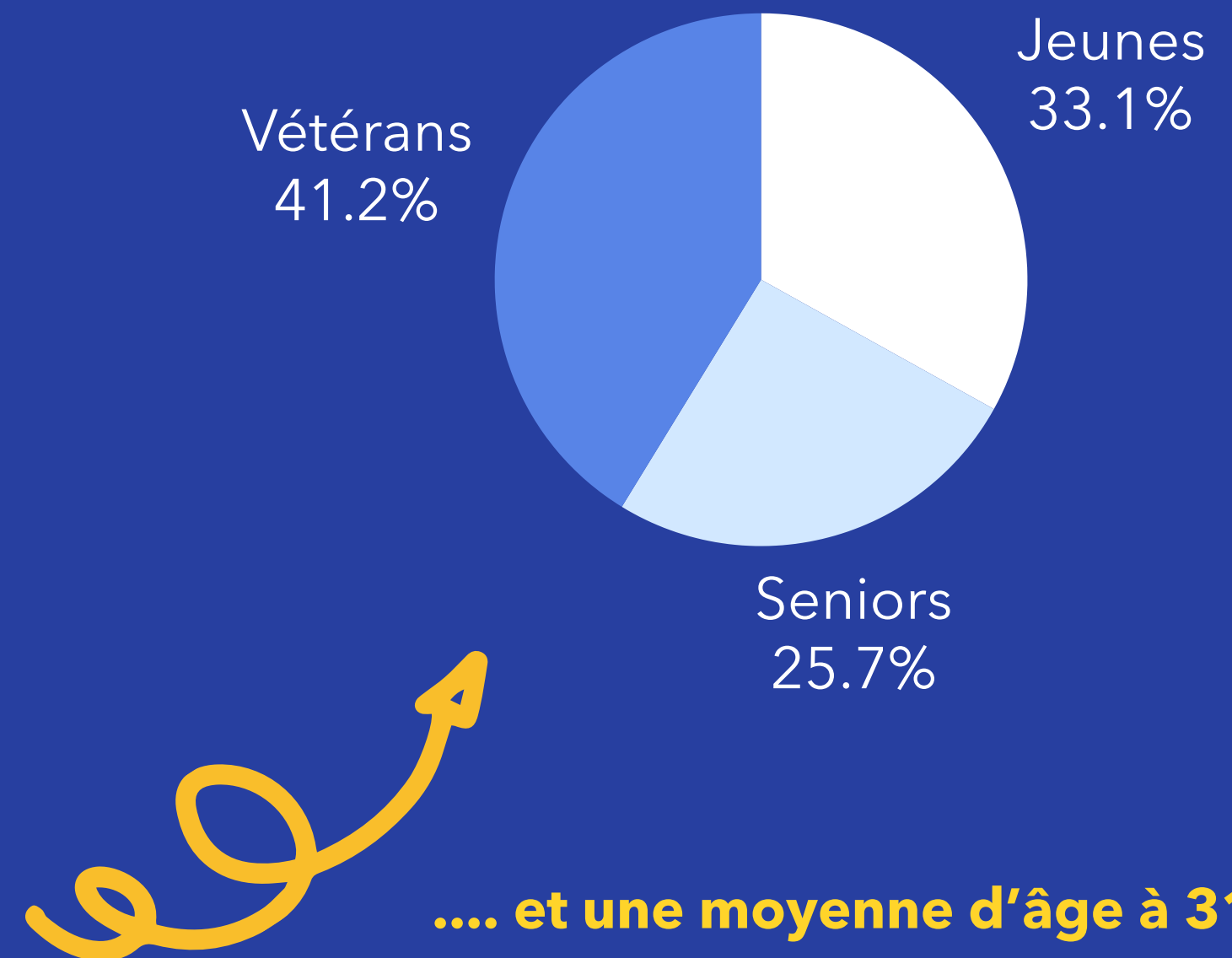


LE PUBLIC DU CLUB

En 2023, un record historique avec 262 licenciés...



... un pourcentage de femmes dans la moyenne nationale des clubs de badminton



... et une moyenne d'âge à 31 ans !

LA VIE SPORTIVE DU CLUB



les adhérents loisirs...

10 INITIATIONS PAR AN

4 créneaux adultes loisirs

... les jeunes...

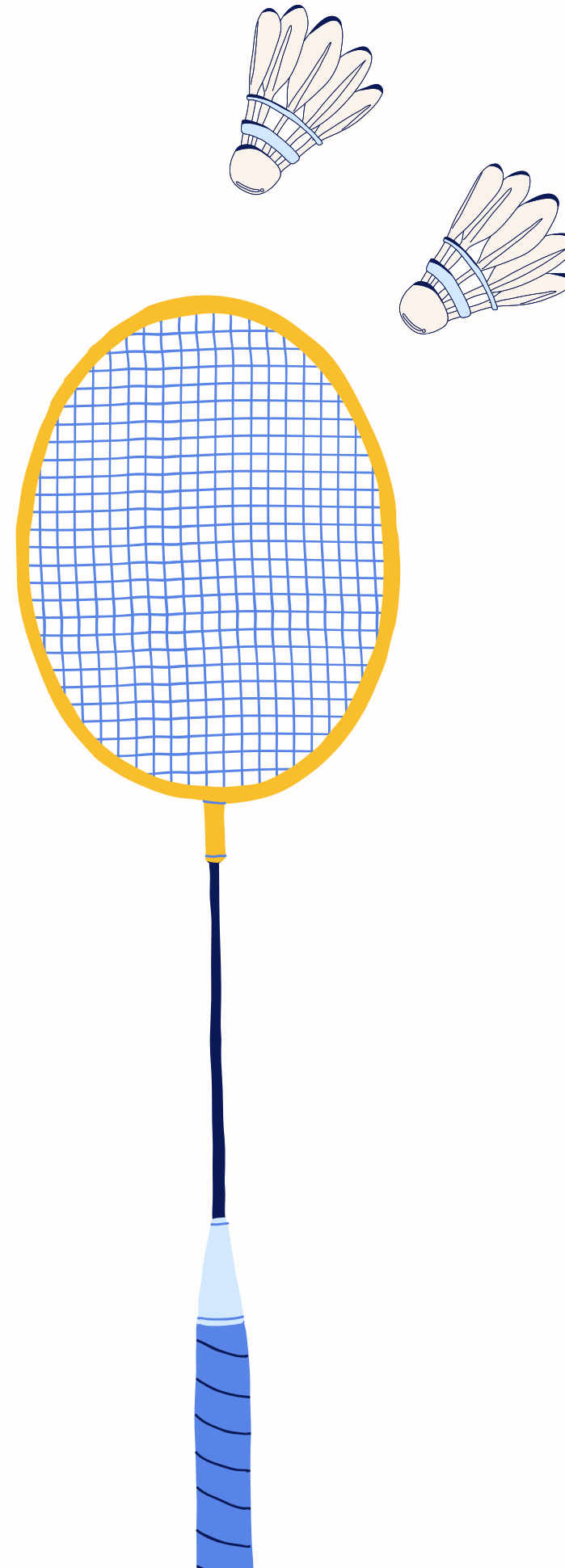
5 ENTRAÎNEMENTS PAR SEMAINE

1 créneau pour les 5-7 ans

1 créneau pour les 7-9 ans

3 créneaux pour les +11 ans

1 PASS'BAD ANNUEL



... et les compétiteurs !

1 ENTRAÎNEMENT PAR SEMAINE

4 créneaux adultes compétiteurs

1 GROUPE PERFORMANCE

6 joueurs entre 17 et 30 ans

2 créneaux d'entraînements spécifiques

4 ÉQUIPES D'INTERCLUBS

1 équipe Régionale (depuis 2024)

3 équipes Départementales

LA VIE INTERNE DU CLUB



Pot d'accueil
Octobre



Soirée de Noël
Décembre



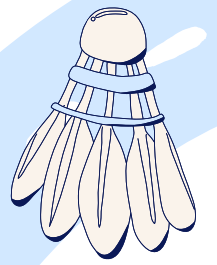
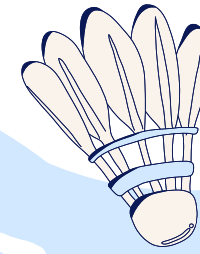
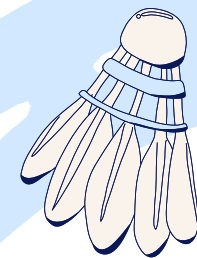
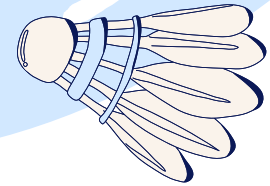
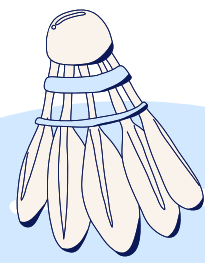
Assemblée générale
Janvier



Tournoi interne
Mars



Forums rentrée
Septembre



Fête du club
Mai



Soirée Halloween
Novembre

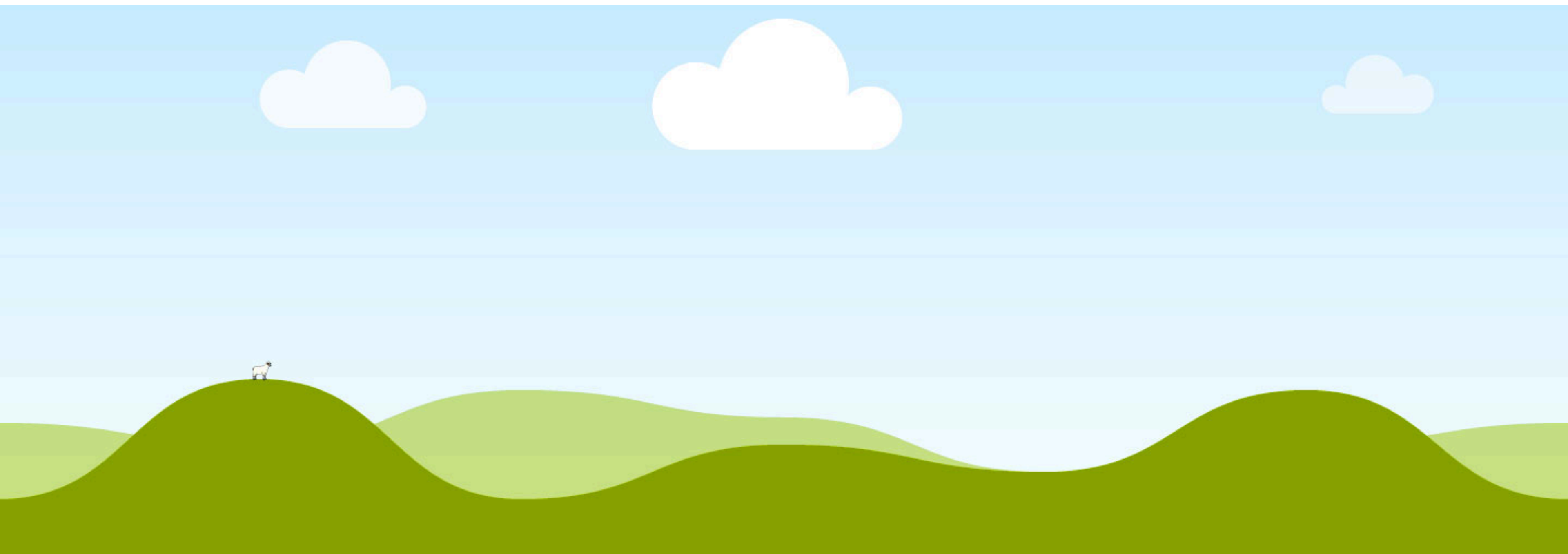


Soirée crêpes
Février





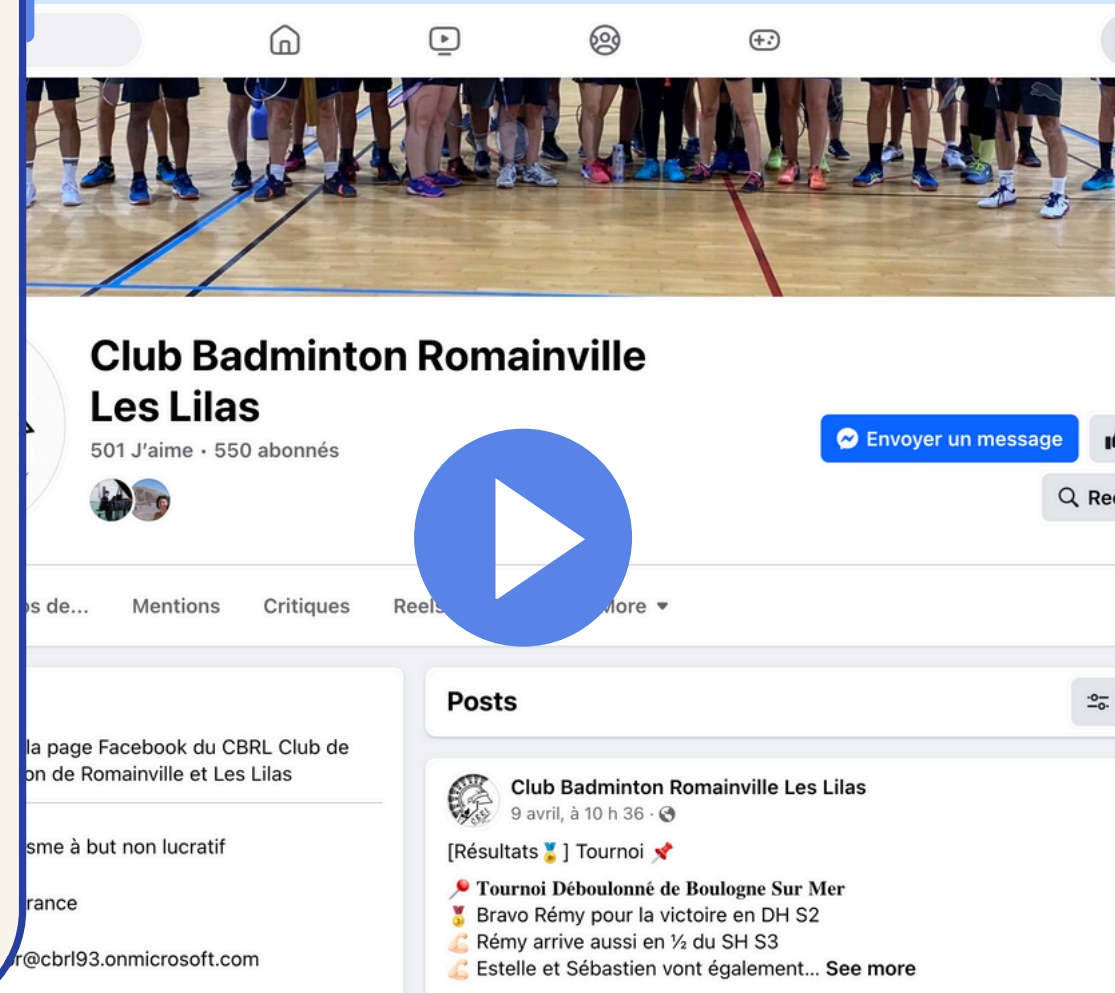
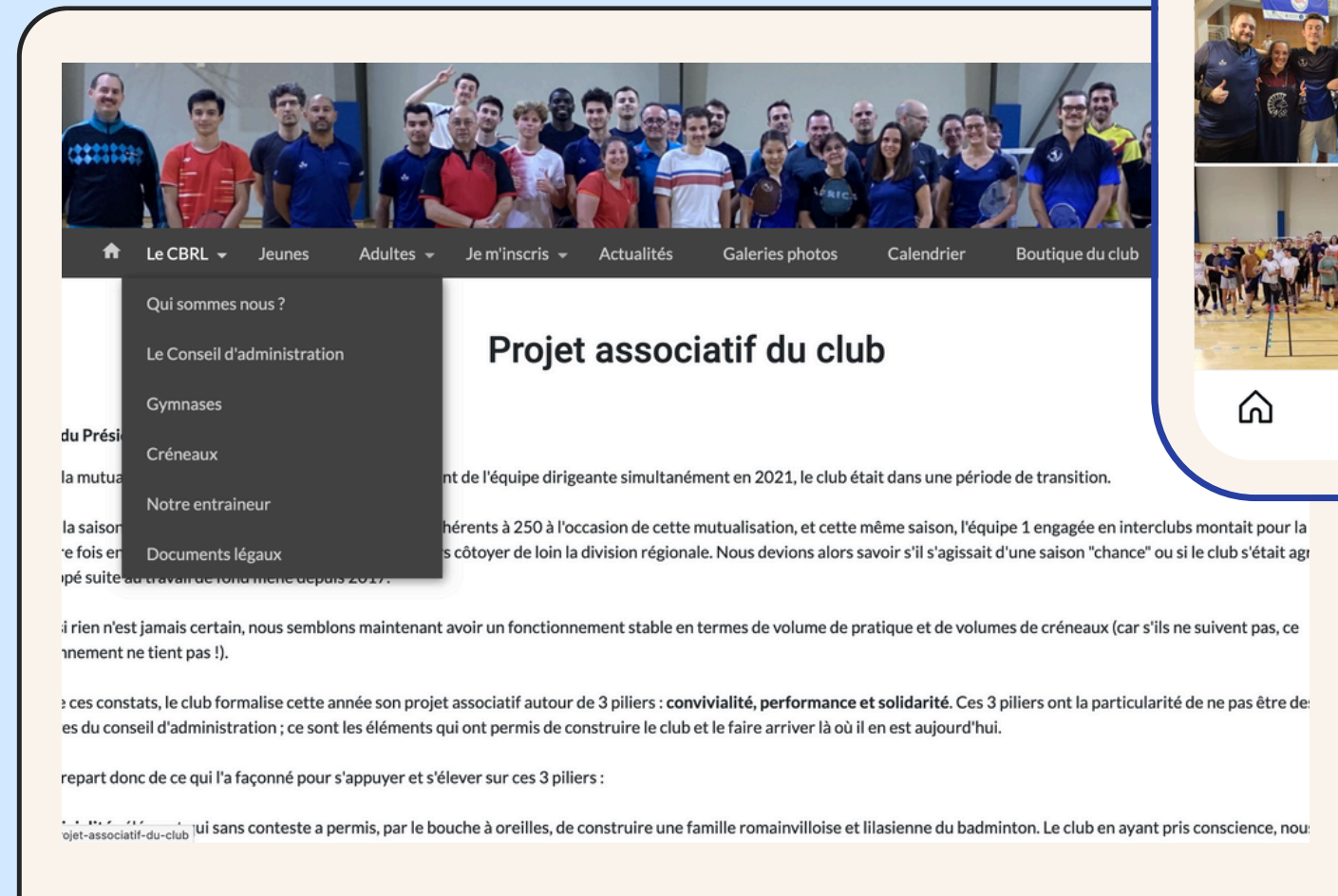
UNE GRANDE FAMILLE



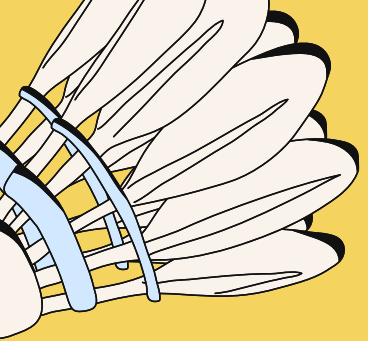
UNE COMMUNICATION ACTIVE

SUR NOTRE SITE INTERNET....

www.cbri93.org



... **ET SUR NOS RÉSEAUX SOCIAUX !.**
Instagram, Facebook & LinkedIn



LA GOUVERNANCE DU CLUB (1/2)

le comité directeur

Benjamin NATTAGH
Président



Céline JOUDET
Secrétaire générale

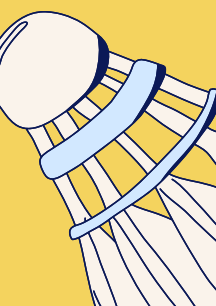


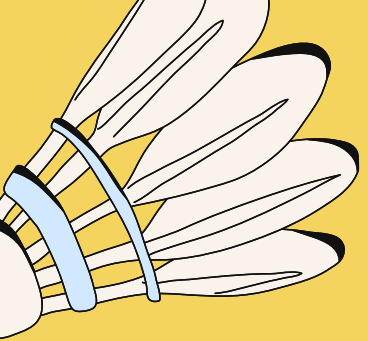
Laura BOLLMANN
Vice-présidente



Sylvie RANGER
Trésorière générale

le conseil d'administration





LA GOUVERNANCE DU CLUB (2/2)

le comité directeur

le conseil d'administration



Aurélie LOVECE
Responsable
communication



Jessica GAUTEY
Cheffe de projets
événementiels



Rémy TIQUET
Chargé de
communication



Yannick LACROZE
Responsable
logistique et paye



Nicolas LINTANFF
Éducateur sportif
bénévole



Sébastien CELLE
Assistant Chef de
projets événementiels

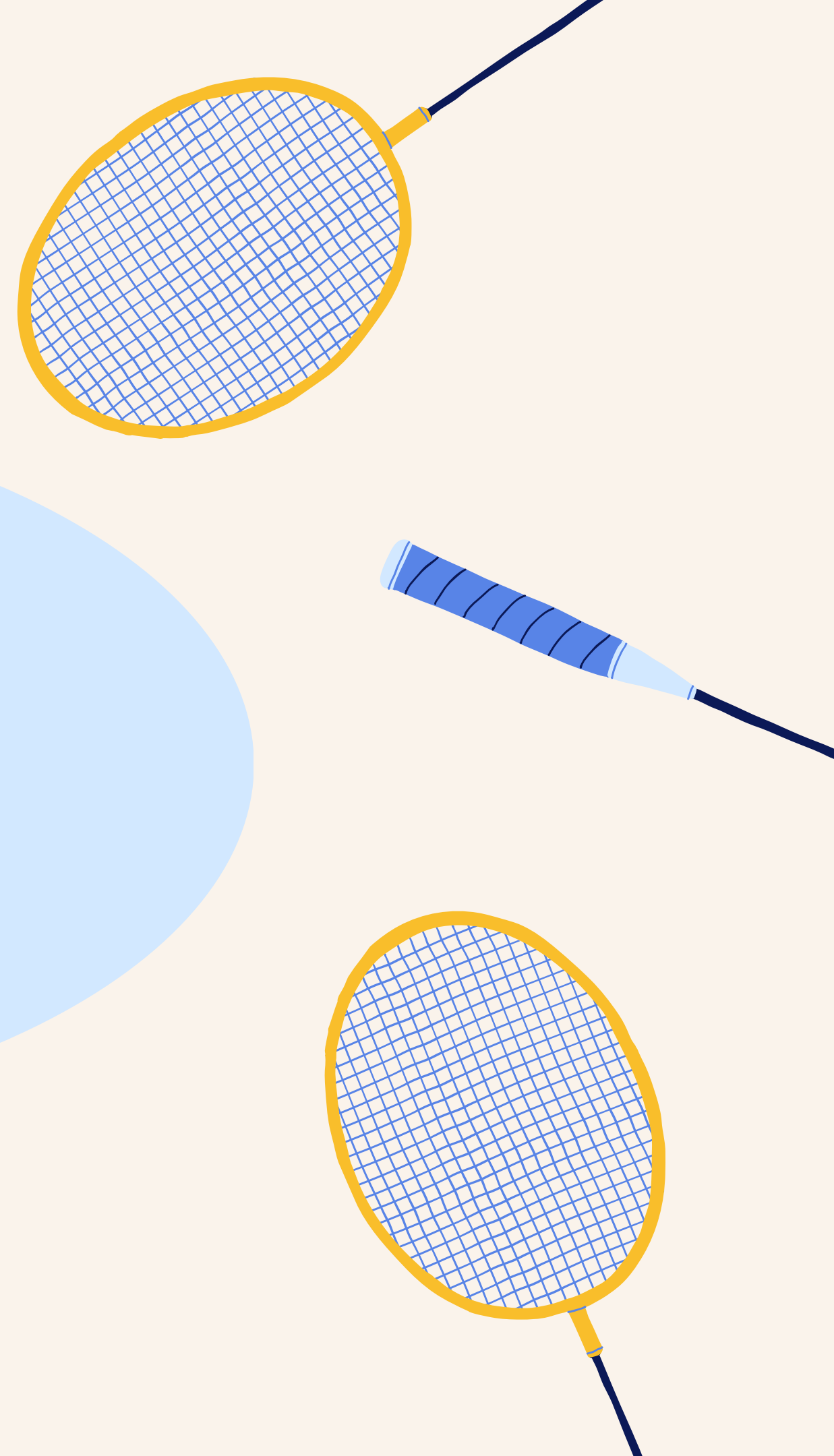
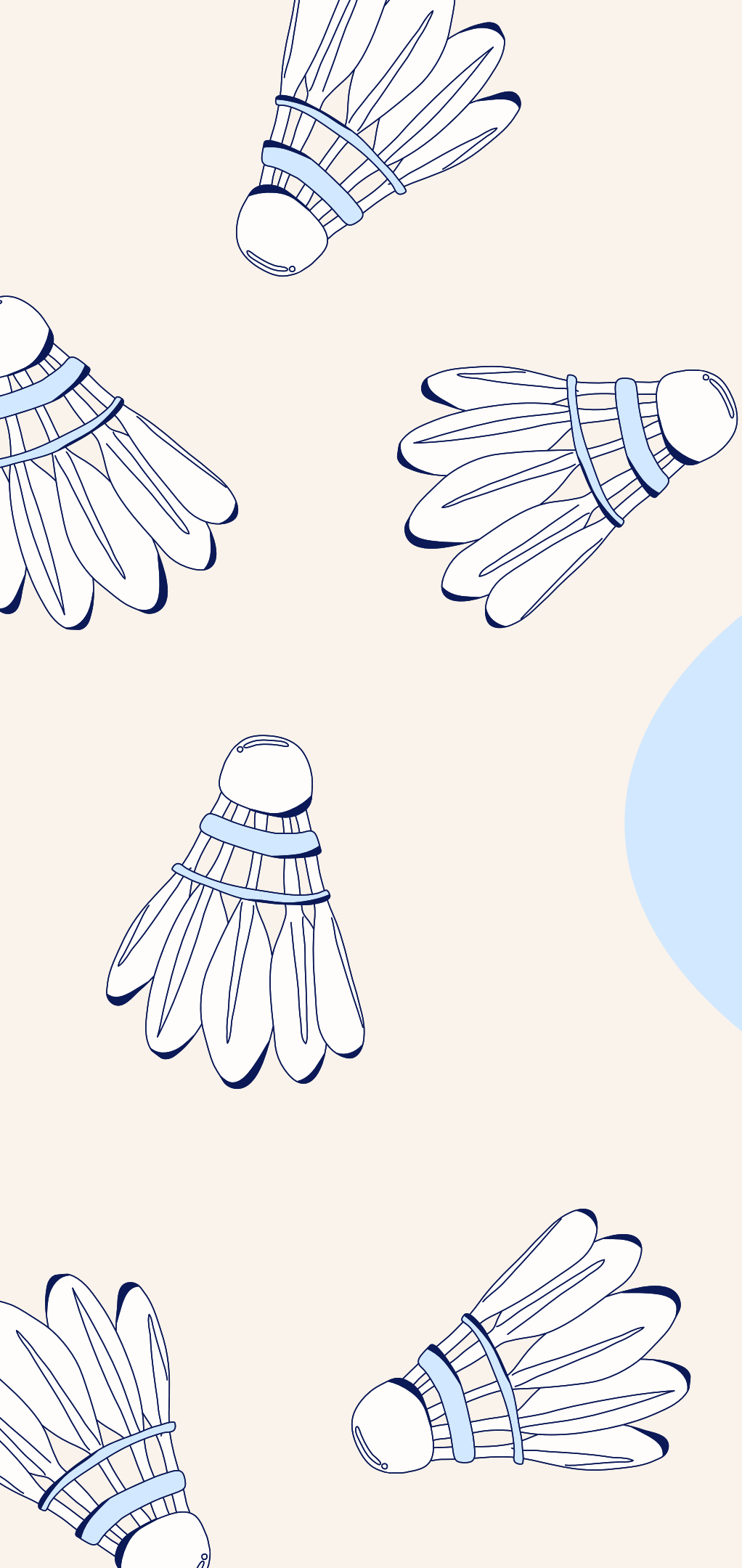
le salariat



**Frédéric
LE CALVEZ**
Éducateur sportif
diplômé d'état



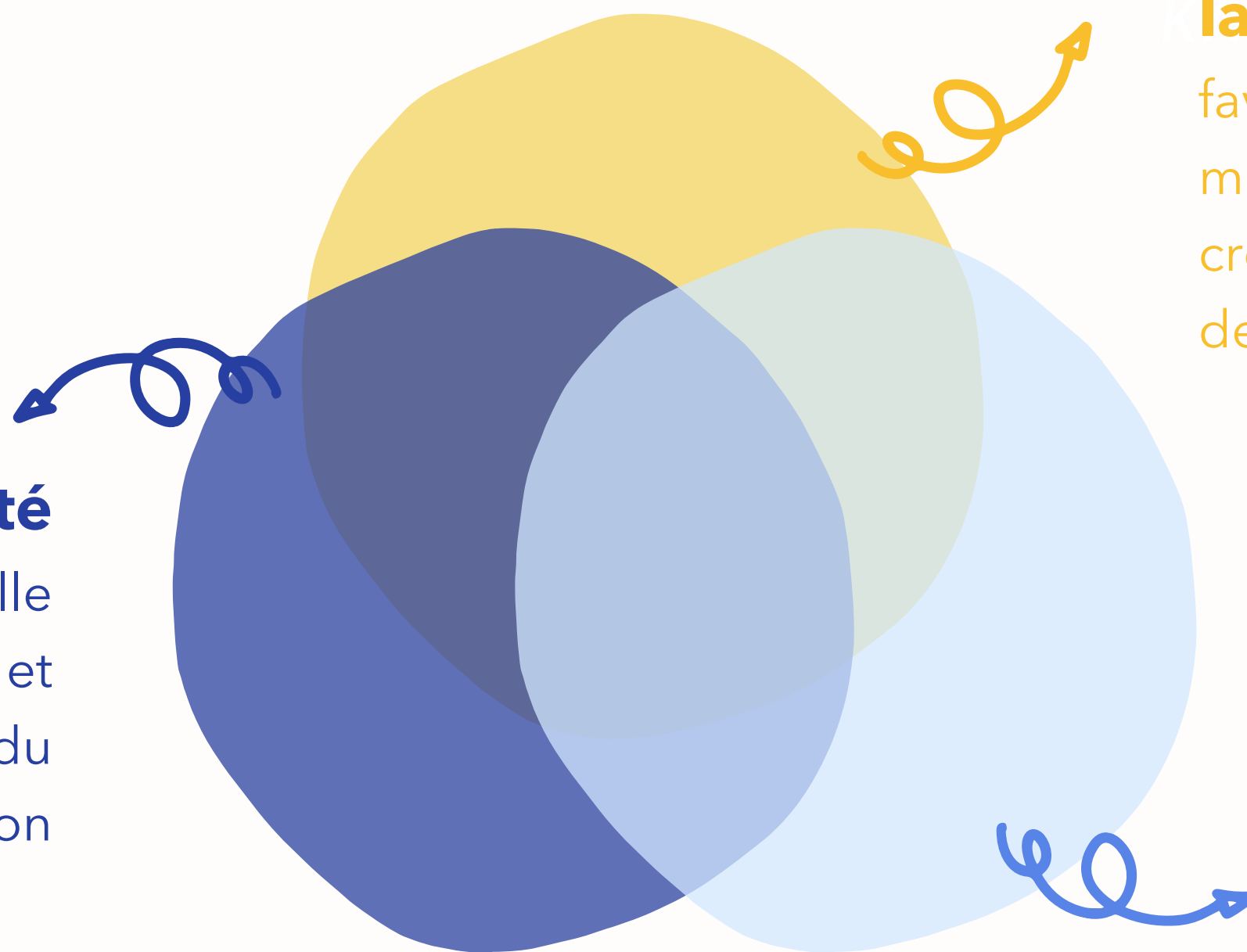
PARTIE 2
**COMPRENDRE
NOTRE PROJET**





LE PROJET ASSOCIATIF 2024-2029 SE FORMALISE AUTOUR DE 3 PILIERS

la convivialité
construire une famille
romainvilloise et
lilasienne du
badminton



la performance

favoriser la performance avec la
mise en place davantage de
créneaux jeunes et d'un groupe
de performance

la solidarité

s'engager à travers la
performance sociale
et le pilier de
l'inclusion

CES 3 PILIERS PRENNENT ASSISE SUR UNE FONDATION PRINCIPALE :



la convivialité
construire une famille
romainvilloise et
lilasienne du
badminton

l'accessibilité
rendre accessible une
pratique sportive de qualité

la performance

favoriser la performance avec la
mise en place davantage de
créneaux jeunes et d'un groupe
de performance

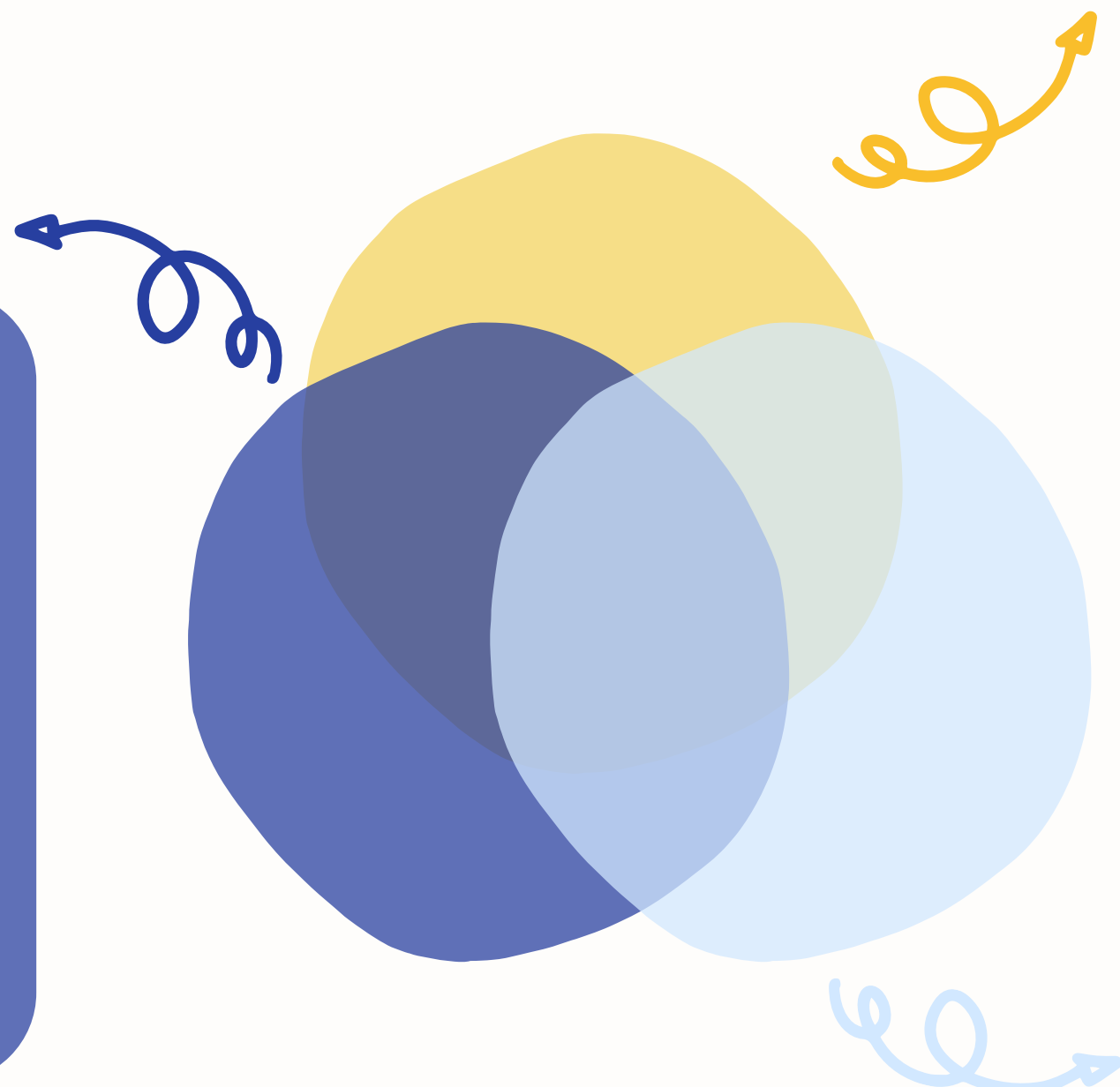
la solidarité

s'engager à travers la
performance sociale
et le pilier de
l'inclusion

VUE GLOBALE DE LA MISE EN ŒUVRE DES PROJETS

la convivialité

- **Projet 1.1** - Fidélisation et implication des adhérents
- **Projet 1.2** - Développement de l'accueil de publics féminins et porteurs de handicaps
- **Projet 1.3** - Recrutement, encadrement et formation des bénévoles



la performance

- **Projet 2.1** - Renforcement de la pratique jeunes
- **Projet 2.2** - Présence compétitive au niveau régional

la solidarité

- **Projet 3.1** - Implication dans de nouvelles pratiques sportives
- **Projet 3.2** - Promotion du développement durable
- **Projet 3.3** - Renforcement des synergies avec les communes

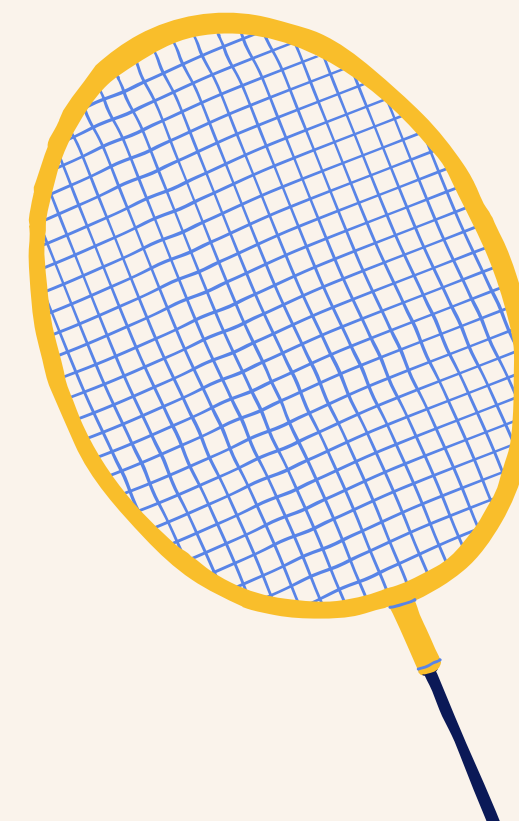
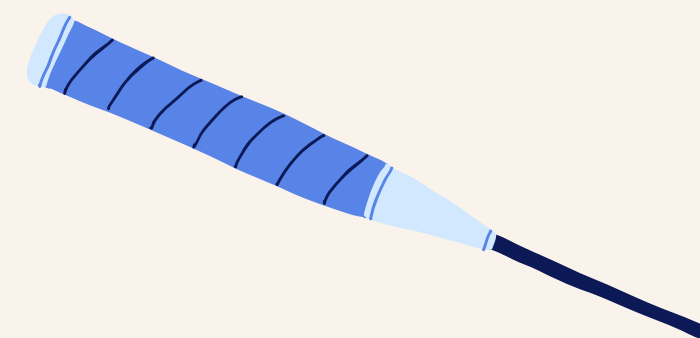
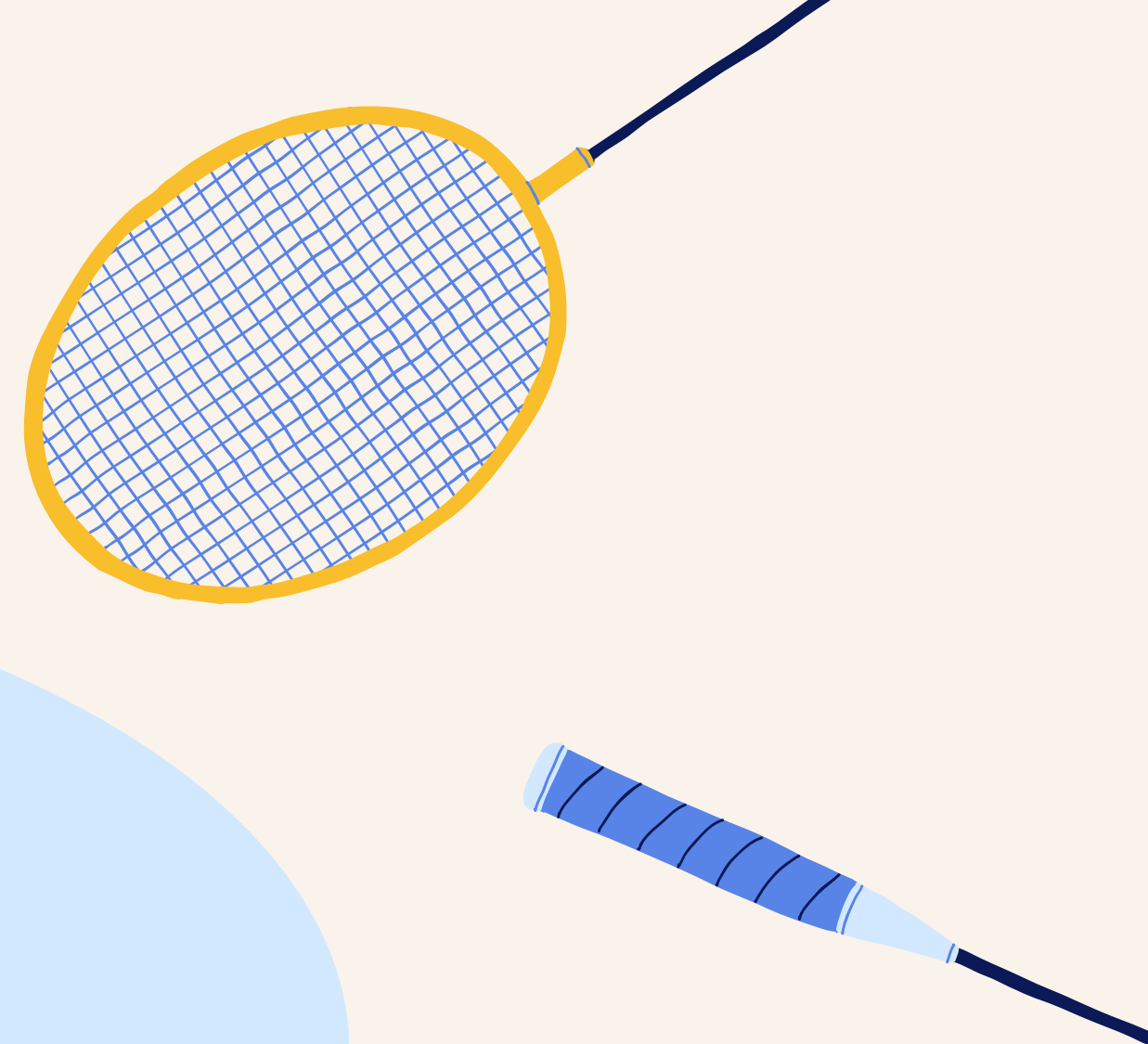
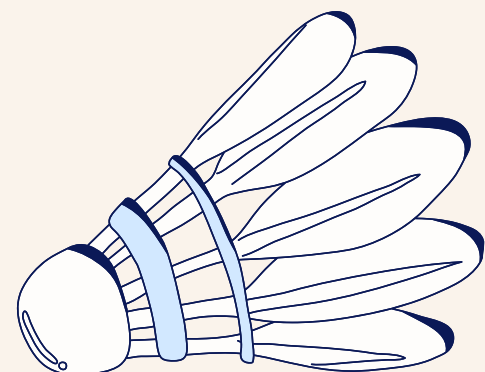
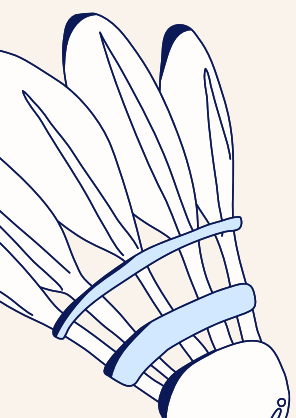
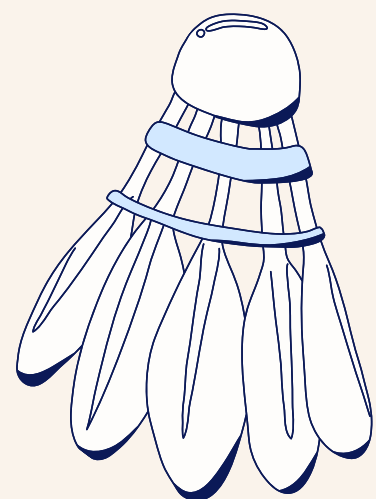
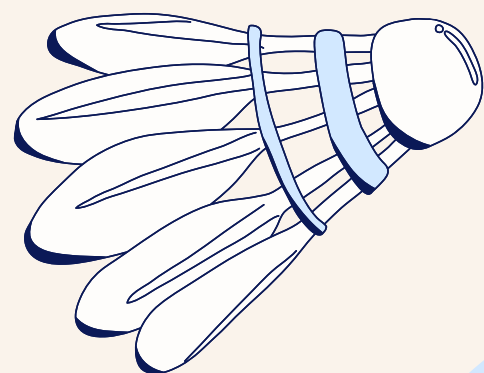
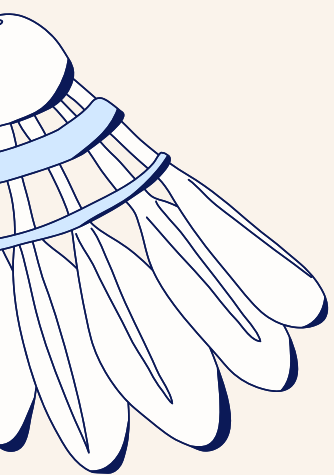
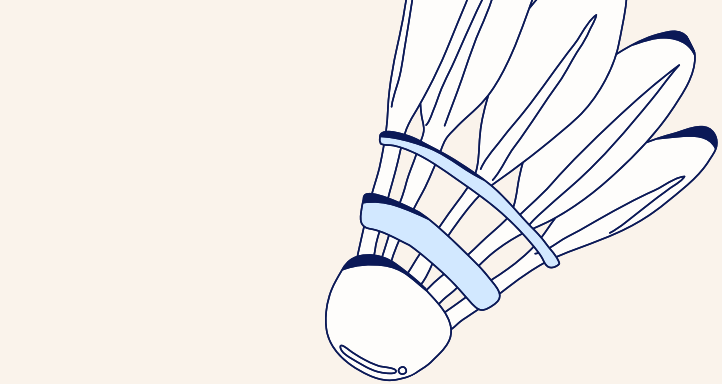


CE PROJET ASSOCIATIF S'APPUIE SUR LES MOYENS FINANCIERS SUIVANTS :

	RÉSULTATS	RÉSULTATS	PRÉVISIONNEL
CHARGES	2022	2023	2024
60-Achats	8 546	9 002	8 500
62-Autres services extérieurs	3 444	2 196	3 400
64-Charges de personnel	22 246	25 682	23 000
65-Autres charges de gestion courante	13 694	16 064	17 000
TOTAL DES CHARGES	48 319	53 397	52 000

	RÉSULTATS	RÉSULTATS	PRÉVISIONNEL
PRODUITS	2022	2023	2024
70-Vente de produits finis, prestations de services, marchandises	2 405	3 795	2 800
74-Subventions d'exploitation	5 700	6 690	8 200
65-Autres produits de gestion courante	34 278	40 917	40 000
TOTAL DES PRODUITS	48 476	52 381	52 000

PARTIE 3
**DEVENIR
PARTENAIRE**

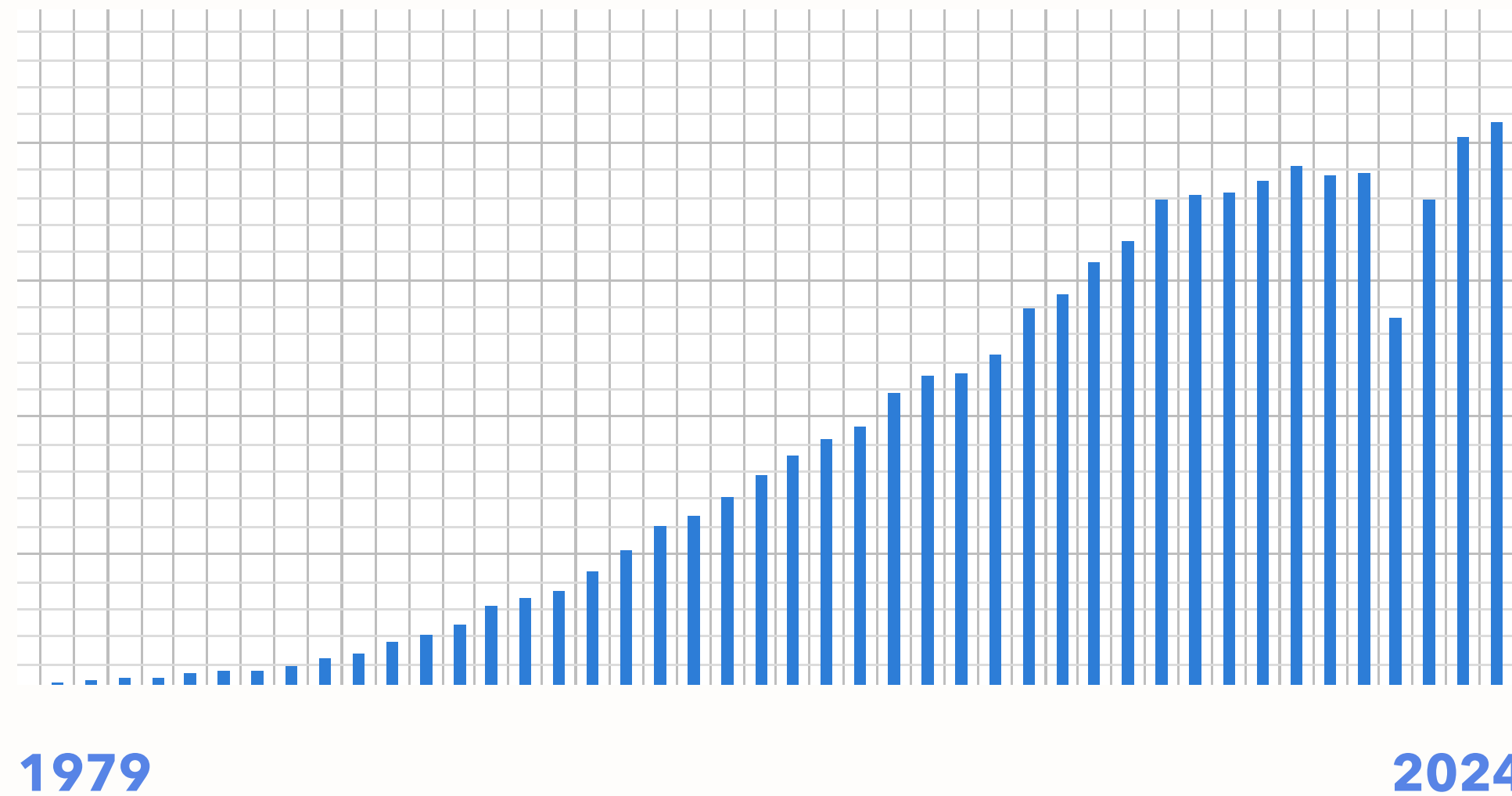




LE BADMINTON, UN SPORT PLEIN DE POTENTIEL

Appartenir à la famille du badminton, c'est faire partie des 200 000 licenciés qui foulent les courts de France, en métropole et en Outre-mer, répartis dans les 2000 clubs affiliés

Un nombre de licenciés qui ne cesse d'augmenter...



1979

création de la FFBAD

2024

N°1 SPORT LE PLUS PRATIQUÉ À L'ÉCOLE

250 millions de pratiquants dans le monde

N°3 SPORT LE PLUS PRATIQUÉ AU MONDE

250 millions de pratiquants dans le monde

AUX JEUX OLYMPIQUES DEPUIS 1972

et toujours représenté aux JO de Paris 2024



DEVENIR PARTENAIRE
DU CBRL,
C'EST S'ASSOCIER
AU DÉVELOPPEMENT
D'UN CLUB FAMILIAL
EN PLEIN ESSOR

ILS NOUS FONT DÉJÀ CONFIANCE

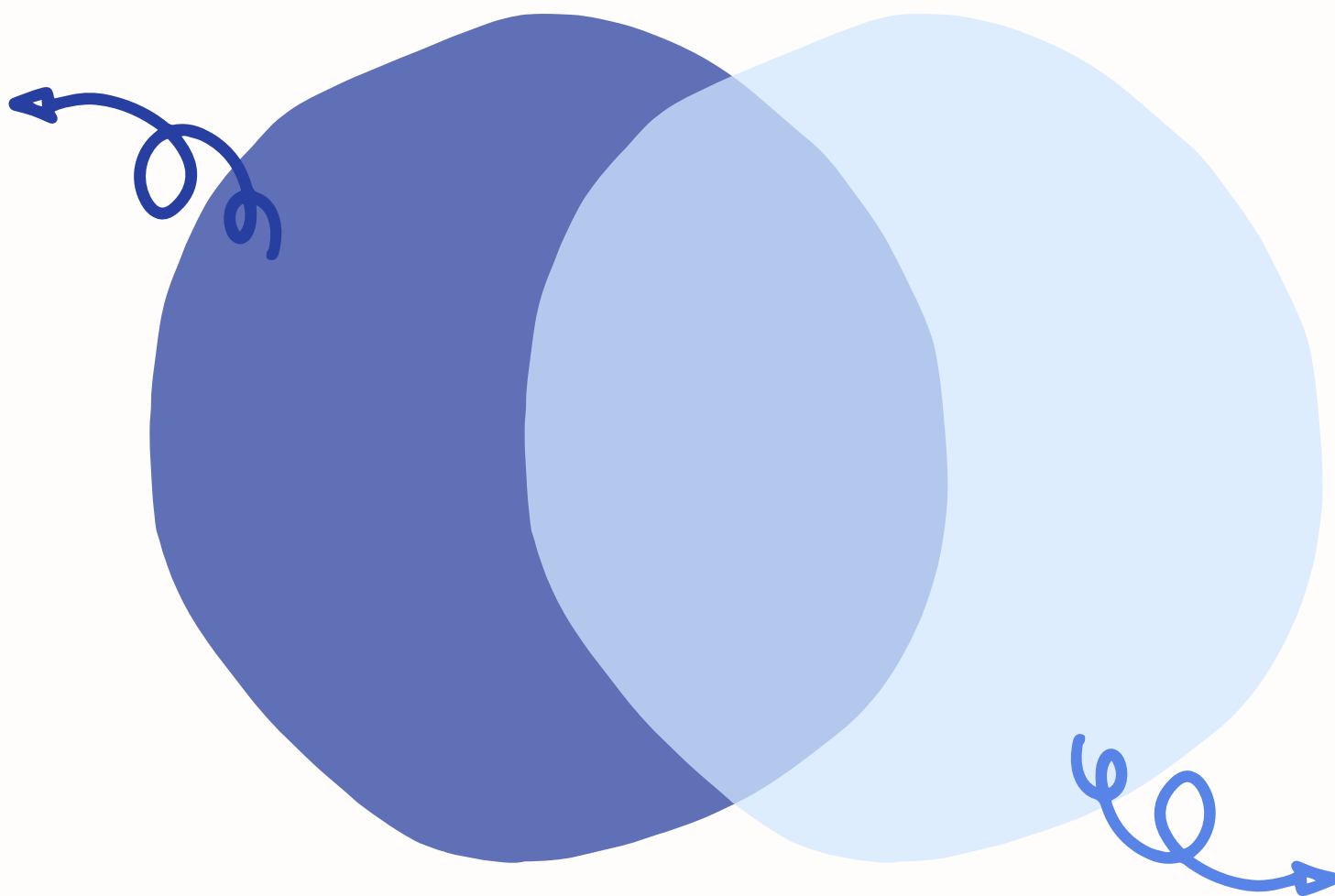


DEUX FAÇONS DE DEVENIR PARTENAIRE



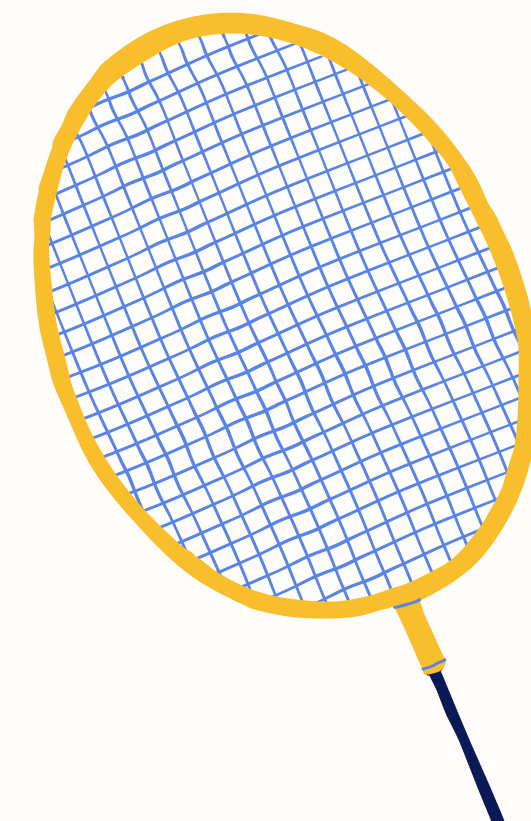
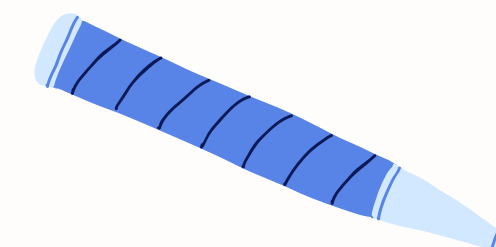
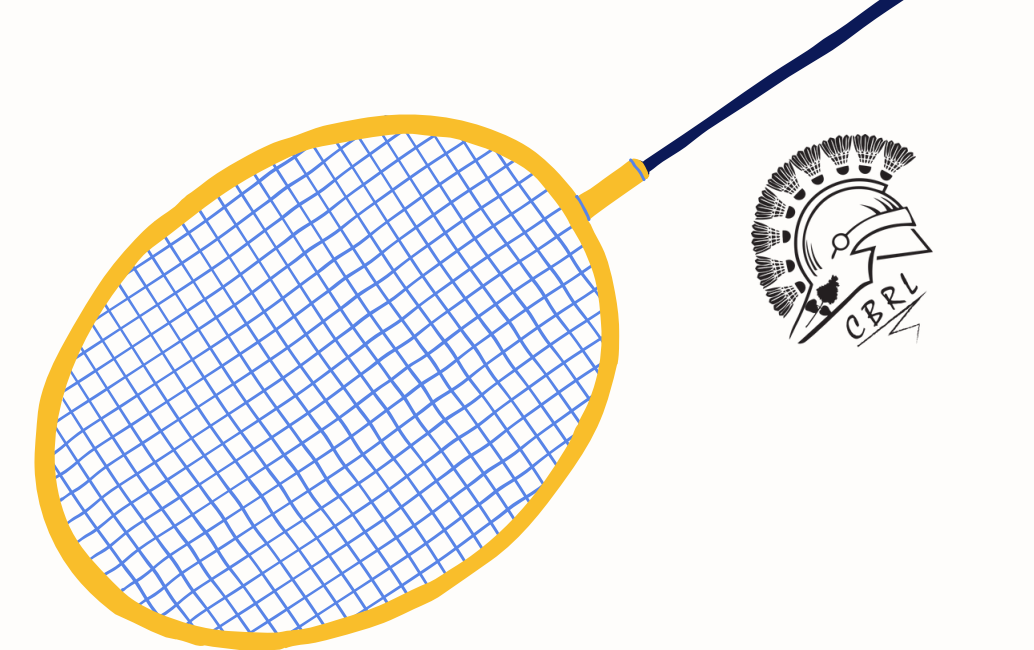
Le mécénat

acte gratuit sans
contrepartie du club
autre que morale,
vous faisant
bénéficier d'une
réduction d'impôt de
60%

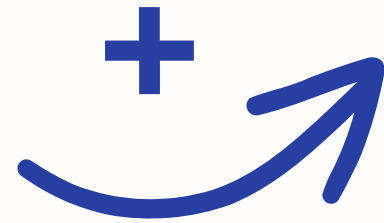


Le parrainage

soutien matériel
et/ou financier en vue
d'en retirer des
retombées
économiques et
publicitaires



NOS OFFRES DE PARRAINAGE



le parrainage bronze

de 100 à 500€

- Logo sur les affiches de tournois, le site internet et sur réseaux sociaux
- Affichage sur banderole lors d'événements



le parrainage argent

de 500€ à 2000€

- + Mailing aux 250 adhérents
- + Flocage sur les tenues du club



le parrainage or

2000€ et plus

- + 2 cotisations offertes par an
- + 2 séances d'initiation par l'entraîneur du club
- + Action commerciale lors d'événements sportifs

LES EMPLACEMENTS PUBLICITAIRES



CONTACTEZ-NOUS !



Benjamin
NATTAGH
Président
president@cbrl93.
onmicrosoft.com



Céline JOUDET
Secrétaire générale
celine.joudet@cbrl93.
onmicrosoft.com



Aurélie LOVECE
Responsable
Communication
aurelie.lovece@cbrl93.
onmicrosoft.com

**Nous vous remercions chaleureusement pour votre intérêt et espérons
vous compter très prochainement parmi nos partenaires !**

